

■戸建 ■物件番号-1036

この眺望が、この価格！

DIYが好きな方は必見です。

DIY好きな方必見！

ご自身でお好みに改築していくベースとしておススメ



おすすめ物件情報

山中湖IC
車7分

- DIY好きな方はぜひ
- 抜群の眺望でこの価格
- 全部屋から富士山の大パノラマで、このお値打ち価格！

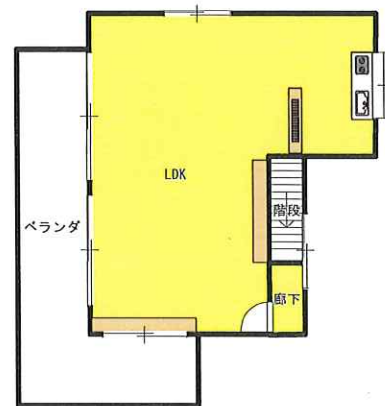


価格 **180** 万円

居住中

引渡相談

2階



<<物件概要>>

- 所在：山梨県南都留郡山中湖村平野讚美ヶ丘別荘地 ●交通：山中湖IC約7分
- 敷地面積：493.296㎡ ●建物面積：1F 51.6㎡ 2F 46.3㎡ 合計97.9㎡
- 権利 土地 地上権賃借権 残存期間 2031年12月14日まで 建物 所有権
- 構造：木造2階建(軸組工法) シングル葺
- 築年月：昭和52年12月築 ●東京電力、プロパンガス、浄化槽各戸 ●引渡し 相談
- 年間費用：402,869円(税込) ●初期費用：351,307円(税別) ●取引態様：媒介(仲介)

株式会社SAMBIオーナーズ

お気軽にお問い合わせください

0555-62-3000

山梨県南都留郡山中湖村平野3707
山梨県知事(1)第2371号

讚美ヶ丘別荘地

検索

あなたに合った物件がきっとある