

■戸建 ■物件番号ー1006 値段変更!

リビング、キッチンから山中湖が望める好立地

おしゃれな薪ストーブ完備!!

眺望良好!!



おすすめ物件情報

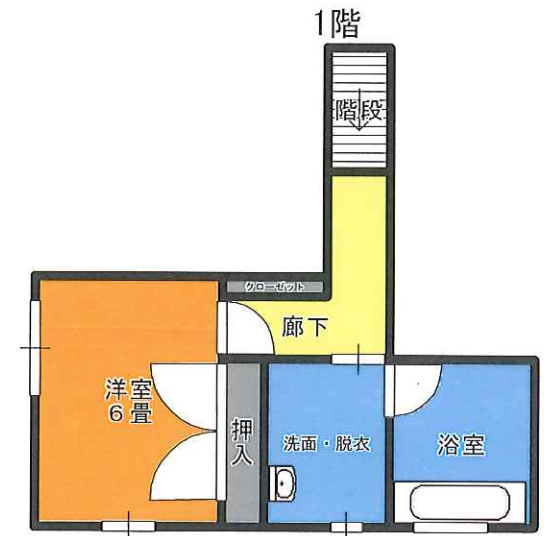
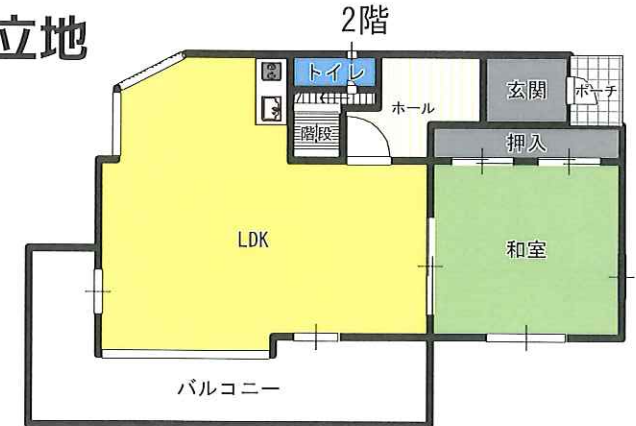
山中湖IC
車7分

- 管理事務所から近い好立地
- 湖が見える好立地
- 24時間事務所常駐
- セキュリティーゲート管理

価格 **900** 万円

居住中

引渡相談



<<物件概要>>

- 所在：山梨県南都留郡山中湖村平野讚美ヶ丘別荘地 ●交通：山中湖IC約7分
- 敷地面積：622,107㎡ ●建物面積：86,06㎡
- 権利：土地 地上権賃借権 2029年5月4日まで 建物：所有権
- 構造：木造アスファルト葺2階建
- 築年月：平成2年 ●東京電力、LPガス、浄化槽各戸 ●引渡し：相談
- 年間費用：361,577円(税込) ●初期費用：327,300円(税別) ●取引態様：媒介(仲介)

株式会社SAMBIオーナーズ

お気軽にお問い合わせください

0555-62-3000

讚美ヶ丘別荘地

検索

あなたに合った物件がきっとある

山梨県南都留郡山中湖村平野3707

山梨県知事(1)第2371号