

■戸建 ■物件番号ー1034

広いベランダからの

眺望が魅力の2LDK



リビングからの眺望がおすすめ
6畳の和室あり

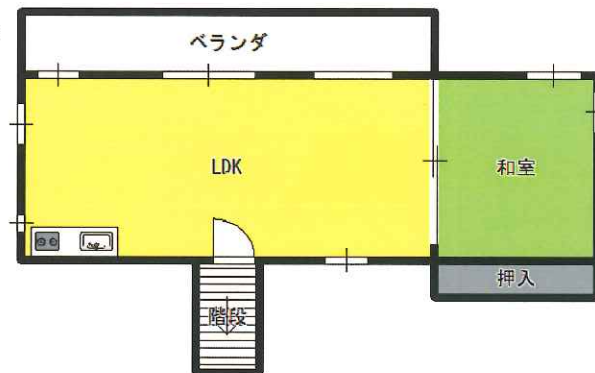
- 収納スペースあり
- ベランダからは開放的な眺望
- 24時間事務所常駐
- セキュリティーゲート管理

480

価格 万円

居住中

引渡相談



<<物件概要>>

- 所在：山梨県南都留郡山中湖村平野讚美ヶ丘別荘地 ●交通：山中湖IC約7分
- 敷地面積：706,341m² ●建物面積：1F 52,6m² 2F 47.49m²
- 権利 土地 地上権賃借権 残存期間 2024年5月1日まで 建物 所有権
- 構造：木造ルーフィング・亜鉛メッキ鋼板葺2階建
- 築年月：昭和59年5月築 ●東京電力、プロパンガス、浄化槽各戸●引渡し 相談
- 年間費用：402,869円（税込）●初期費用：351,307円（税別）●取引態様：媒介（仲介）

株式会社SAMBIオーナーズ

お気軽にお問い合わせください

0555-62-3000

山梨県南都留郡山中湖村平野3707

山梨県知事(1)第2371号

讚美ヶ丘別荘地

検索

あなたに合った物件がきっとある