

■戸建 ■物件番号-1033

バルコニーから森林浴・

大きな薪ストーブで冬も楽しめる

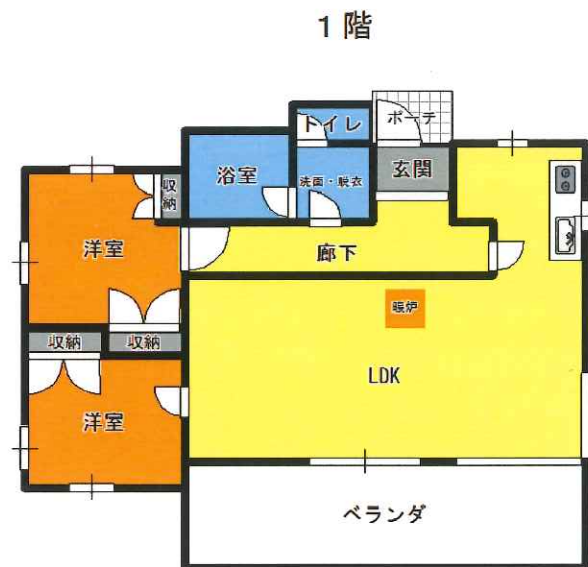


リビング、バルコニーから 森林浴が出来る素晴らしい眺望

- バルコニー改築済
- 大きな薪ストーブ
- セキュリティーゲート
管理
- 24時間事務所常駐

580
価格 万円

居住中 引渡相談



<<物件概要>>

- 所在：山梨県南都留郡山中湖村平野讚美ヶ丘別荘地 ●交通：山中湖IC約7分
- 敷地面積：492,909m² ●建物面積：69m²
- 権利 土地 地上権賃借権 残存期間 2027年9月8日まで 建物 所有権
- 構造：木造ルーフィング葺平屋建
- 築年月：昭和62年12月築 ●東京電力、プロパンガス、浄化槽各戸●引渡し 相談
- 年間費用：298,244円（税込）●初期費用：302,479円（税込）●取引態様：媒介（仲介）

株式会社SAMBIオーナーズ

お気軽にお問い合わせください

0555-62-3000

山梨県南都留郡山中湖村平野3707
山梨県知事(1)第2371号

讚美ヶ丘別荘地

検索

あなたに合った物件がきっとある